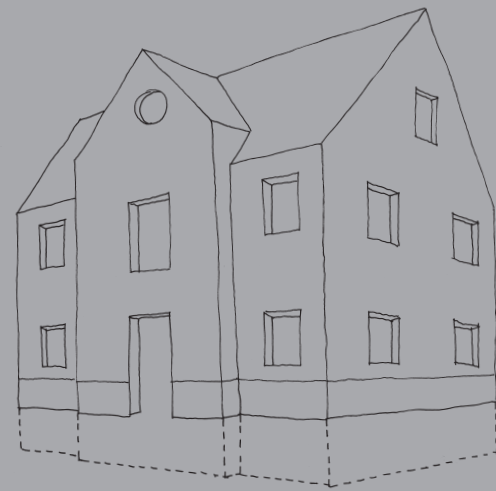


TRADITIONELLE ARCHITEKTUR

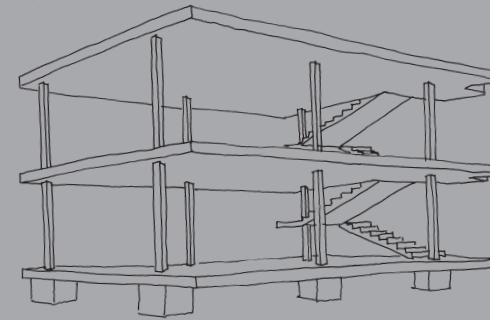


- TRAGENDE WÄNDE ①
- GENEIGTE DÄCHER ②
- GRUNDRISS UND FASSADE DURCH TRAGSTRUKTUR BEGRENZT ③
- LOCHFASSADE ④

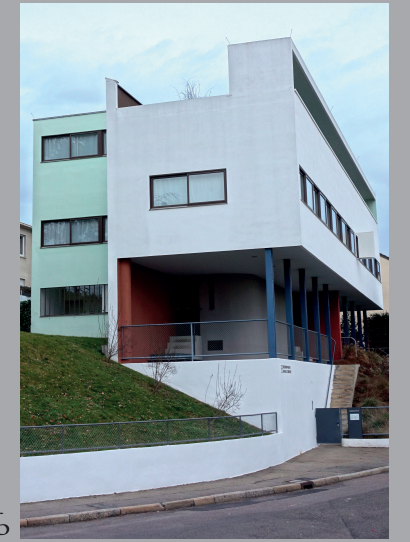


FARBGESTALTUNGSTRADITIONEN <... KLASSISCHE FORMENSPRACHE <..... STEIN / HOLZ

MODERNE ARCHITEKTUR (NACH LE CORBUSIER: FÜNF PUNKTE ZU EINER NEUEN ARCHITEKTUR)



- ① DER PFOSTEN
- ② FLACHDACH
- ③ FREIER GRUNDRISS
- ④ LANGFENSTER
- ⑤ FREIE FASSADENGESTALTUNG



STAHLBETON/GLAS .....> NEUE FORMENSPRACHE .....> NEUE FARBSPRACHE ?

